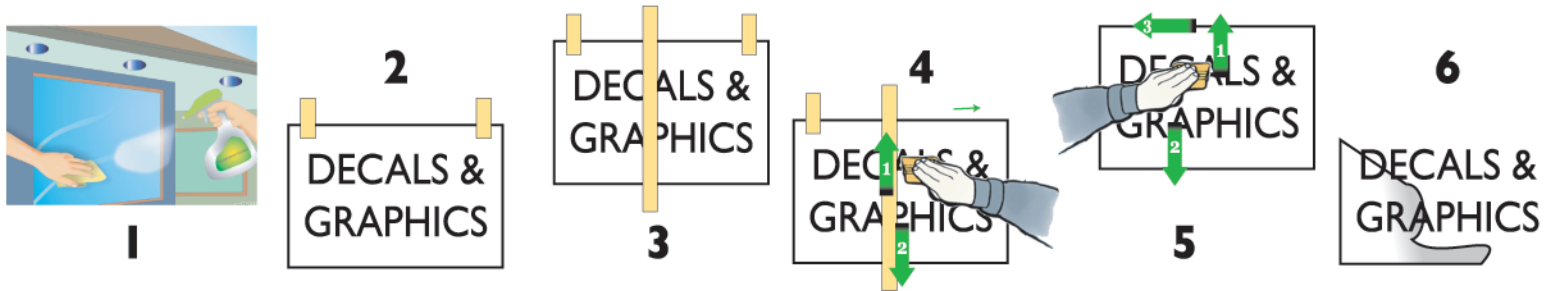


## ***Vinyl Installation Instructions***

- 1) Clean surface to apply to. Making sure that is free of any debris that might undermine proper adhesion.
- 2) Place a 3" to 4" piece of masking tape on the top left & right of transfer tape(holding it to the substrate).
- 3) Align copy or design for optimal placement. Place a piece of masking tape centered above the middle over transfer tape onto substrate top and bottom.
- 4) Separate transfer tape and vinyl from paper backer. Cut off paper backer. Squeegee from middle tape to edge in first upward and then downward direction.
- 5) Remove remaining masking tape and squeegee opposite direction peeling off paper to expose vinyl.
- 6) Remove transfer tape from applied vinyl and pop small bubbles with fine pin or razor blade.



## ***Instrucciones de instalación del vinilo***

- 1) Limpie la superficie adonde se va aplicar(Asegurase que no haya basurilla adonde se va pegar el vinilo).
- 2) Coloque un pedazo de cinta, de tres a cuatro pulgadas, en cada esquina arriba de cinta de transferencia.
- 3) Alinie la obra de vinilo. Coloque un pedazo largo de cinta, centrado, desde arriba hacia abajo sobre la obra, pegandolo adonde va aplicarse.
- 4) Separe cinta de transferencia y vinilo del papel. Corte el papel. Applica con squeegee, de cinta centrada hacia la orilla, usando un movimiento de arribá / abajo.
- 5) Quite el resto de cinta y, en la otra dirección, repite paso #4.
- 6) Quite el resto cinta de transferencia del vinilo. Si quedan burbujas en el vinilo, se pueden reventar con un alfiler o un exacto.